

REV. | REV. DATUM | DATE POPIS | DESCRIPTION
00 20.06.2025 První vydání

NÁZEV STAVBY | BUILDING

NPK, a.s., Svitavská nemocnice, modernizace lůžkového fondu



MÍSTO STAVBY | LOCATION

Svitavská nemocnice
Kollárova 7
568 25 Svitavy

Na pozemcích parc. č:

INVESTOR | INVESTOR

Pardubický kraj
Komenského náměstí 125, 532 11 Pardubice

HLAVNÍ ARCHITEKT | HEAD ARCHITECT

Karlínblok, s.r.o.
Pernerova 659/31a
186 00, Praha 8
www.karlinblok.cz

hlavní architekt projektu
Ak. arch. Vladimír Kružík

HLAVNÍ PROJEKTANT | HEAD DESIGNER

Karlínblok, s.r.o.
Pernerova 659/31a
186 00, Praha 8
www.karlinblok.cz

hlavní inženýr projektu
Dalibor Stejskal

ZPRACOVATEL ČÁSTI | SUBCONTRACTOR

Sunnymont, s.r.o.
U hřiště 456
267 24 Hostomice pod Brdy

číslo zakázky
2400079

VYPRACOVAL | DRAWN BY

Ing. Viktor Švagr

AUTORIZACE | SEAL

KONTROLOVAL | CHECKED BY

Filip Rejsek

ZODP. PROJEKTANT | RESPONS. DESIGNER

STUPEŇ DOKUMENTACE | DESIGN STAGE

KÓD | CODE

DOKUMENTACE PRO PROVEDENÍ STAVBY DPS

ČÁST | SECTION

D1 DOKUMENTACE STAVEBNÍHO NEBO INŽENÝRSKÉHO OBJEKTU

OBJEKT (SO, PS) | BUILDING

A A - OBJEKT AKUTNÍ MEDICÍNY

DÍL | PART

PROFESNÍ DÍL | PROFESSION PART

100 INTEGROVANÝ SYSTÉM ŘÍZENÍ MAR

DĚLENÍ | DIVISION

ČLENĚNÍ | STRUCTURE

NÁZEV VÝKRESU | DRAWINGS NAME

KOPIE | COPY

TITUL

DATUM | DATE OF ISSUE

MĚŘÍTKO | SCALE

FORMÁT | PAPER SIZE

20.06.2025

A4

ČÁST

SECTION

SO / PS

BUILDING

DÍL

PART

PROF. DÍL

PROF. PT.

DĚLENÍ

SECTION

ČLENĚNÍ

STRUCT.

Č. VÝKRESU

DRAW. NO.

Č. REVIZE

REV. NO.

D1 A

100

100

00

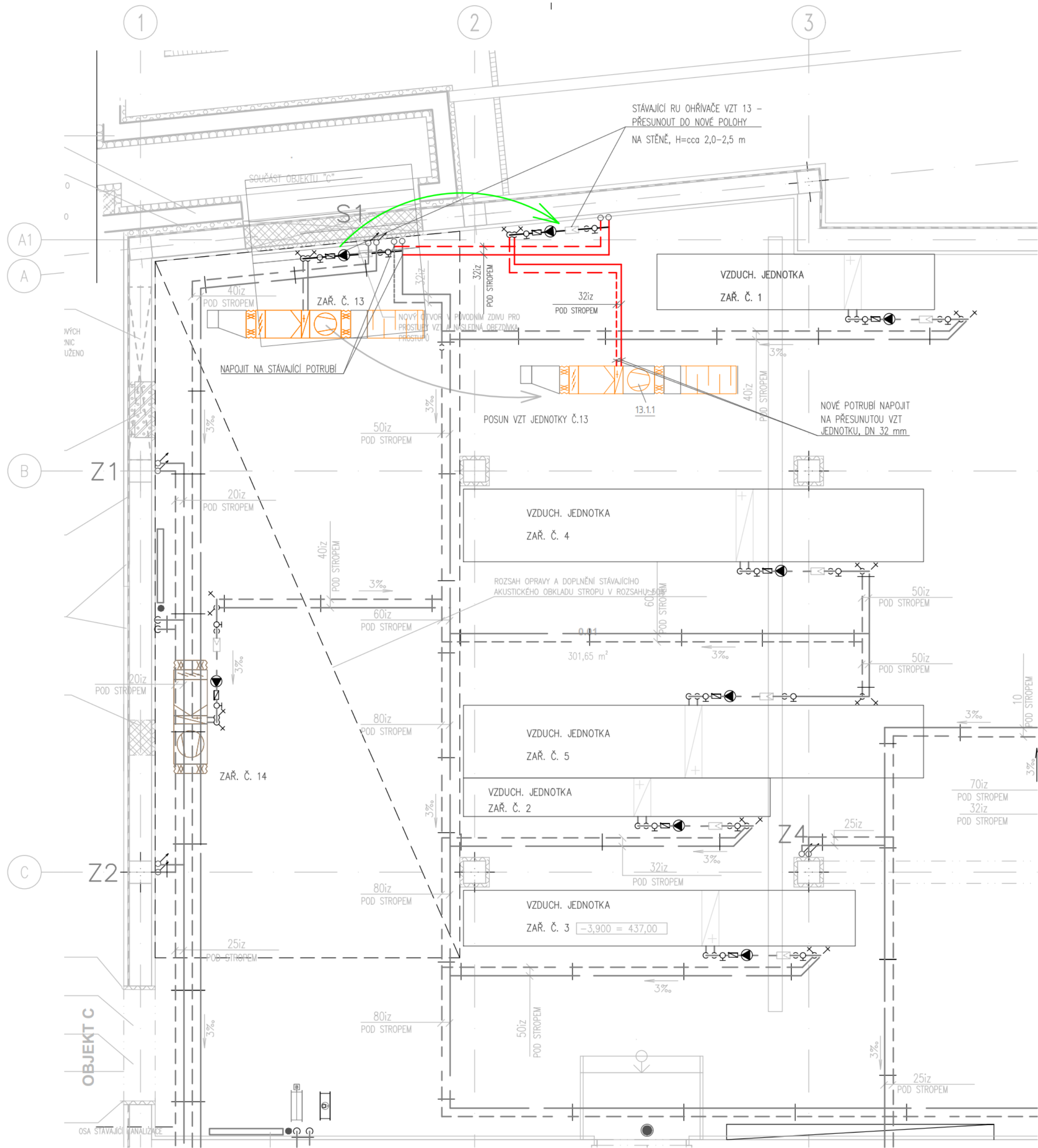
NÁZEV SOUBORU | FILE NAME

POLOHOVISNÝ SYSTÉM: S-JTSK

VÝŠKOVÝ SYSTÉM: Bpv

±0,000 = 440,90 m.n.m.





LEGENDA POTRUBÍ

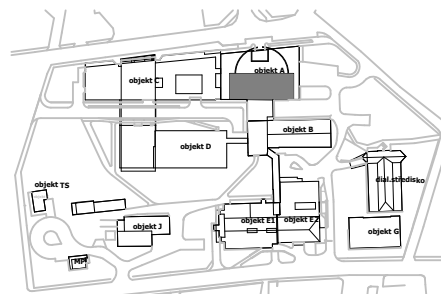
- TOPNÁ VODA NOVÝ ROZVOD - PŘÍVOD
- TOPNÁ VODA NOVÝ ROZVOD - VRÁT
- TOPNÁ VODA STÁVAJÍCÍ ROZVOD - PŘÍVOD
- TOPNÁ VODA STÁVAJÍCÍ ROZVOD - VRÁT

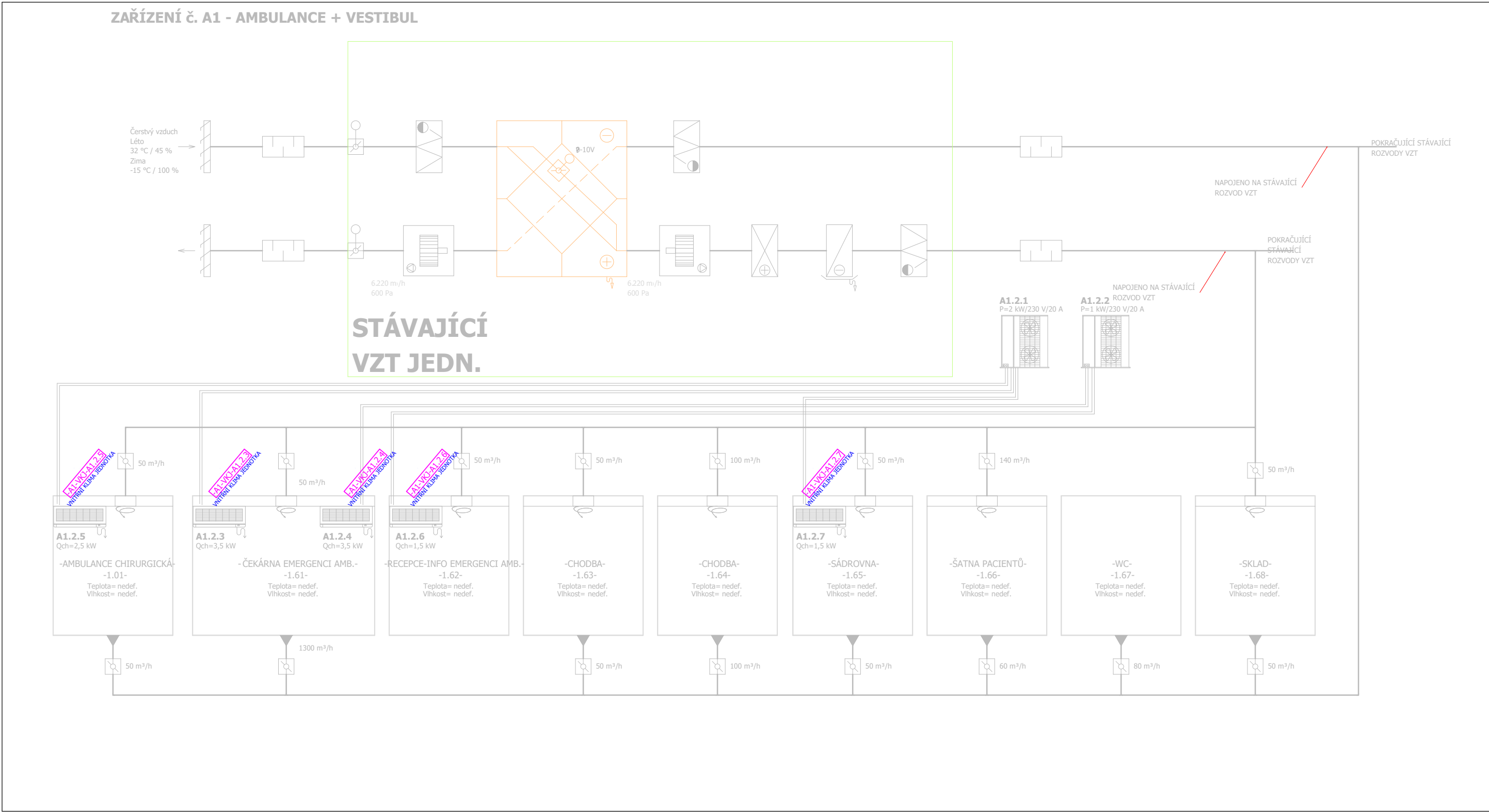
POZNÁMKY:

- LEŽATÉ POTRUBÍ JE POTŘEBA INSTALOVAT S min. SPÁDEM 0,3‰, TAK, ABY CELOU SOUSTAVU BYLO MOŽNÉ VYPUSTIT RESP. ODVZDUŠNIT. ODVZDUŠNĚNÍ SOUSTAVY SE BUDE PROVÁDĚT PŘES OTOPIA TĚLESA RESP. PŘES ODVZDUŠŇOVACÍ VENTILY NA NEJVIŠŠÍCH MÍSTECH SOUSTAVY
- NA NEJVIŠŠÍCH MÍSTECH SOUSTAVY RESP. JEDNOTLÝCH ČÁSTI SOUSTAVY JE POTŘEBA UMÍSTIT VYPÚŠTĚCÍ ARMATURY, TAK ABY CELOU SOUSTAVU BYLO MOŽNÉ VYPUSTIT
- ROZVODY TOPNÉ VODY A VYTÁPĚNÍ BUDOU OPATŘENÉ IZOLACÍ PODLE TECHNICKÉ ZPRÁVY
- TECHNICKÁ ZPRÁVA JE NEODDĚLITELNOU SOUČÁSTÍ PROJEKTOVÉ DOKUMENTACE
- DĚLKOVÁ ROZTAŽNOST POTRUBÍ BUDE ŘEŠENA POMOCÍ TVARU POTRUBÍ KOMPENZACÍ V OHYBECH TVARU L, U

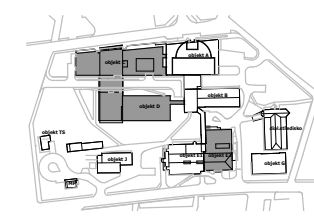
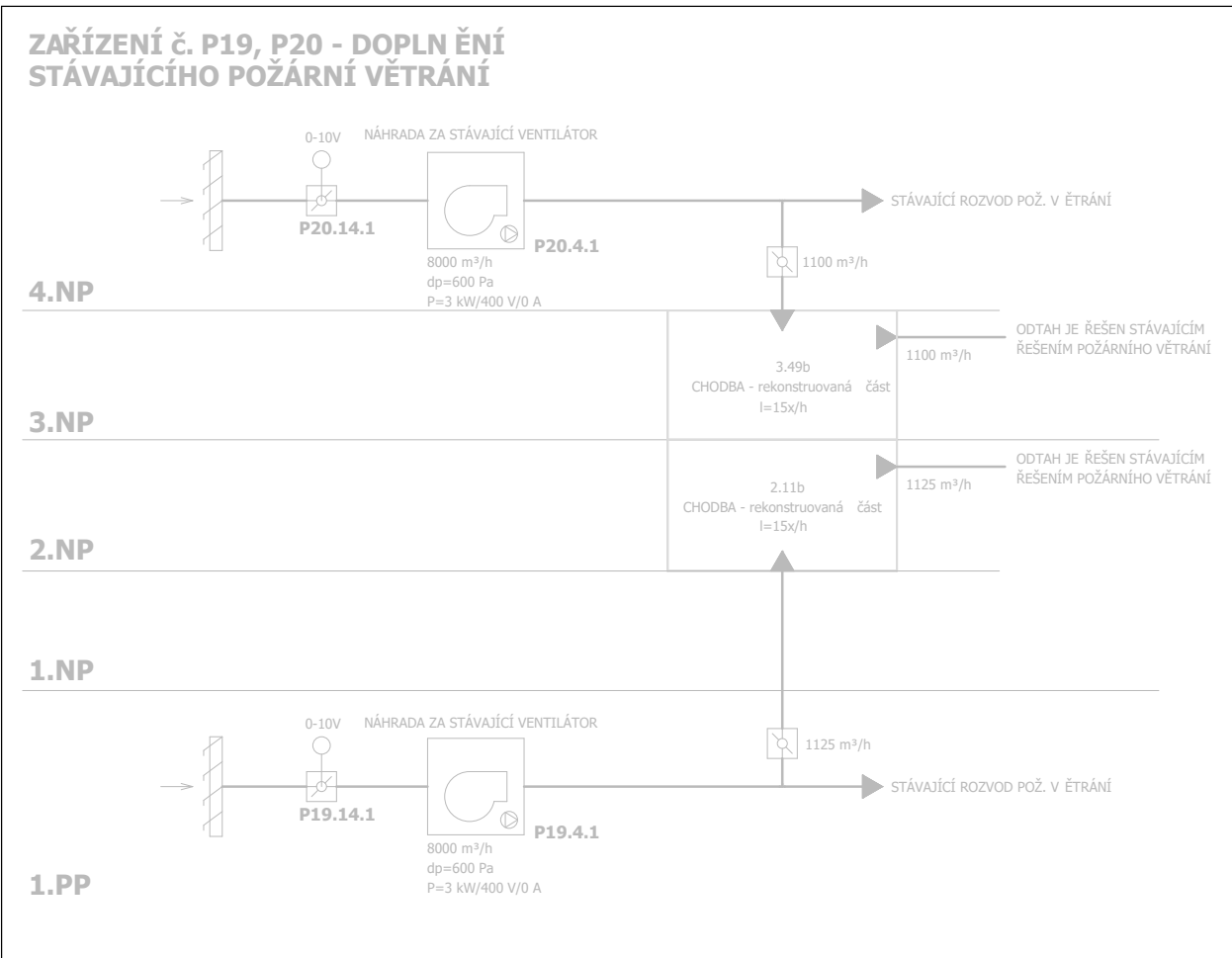
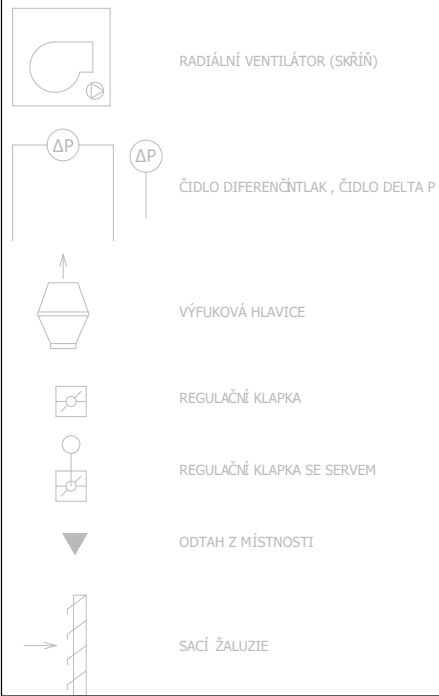
Objekt A

- ve strojovně VZT v 1.PP se mění poloha VZT 13, zároveň bude přesunutý stávající regulační uzel RU ohřivače VZT jednotky č.13 (posun na stěně o cca 4,0 m) = v MaR provést úpravu (prodloužení) stávající kabeláže napájení a ovládání čerpadla a pohonu trojcestného směšovacího ventilu uzlu





LEGENDA PRVŮ VZT:



Název stavby: A1 - Ambulance + Vestibul	
Místo stavby: Praha, ul. Na Příkopě 15	
Stavba: Rekonstrukce a modernizace	
Investor: Městský úřad Praha 1	
Projektant: NPP, a.s.	
Datum: 15. 12. 2023	
Verze: 1.0	
Stupeň: 1 - Úvodní list	
Název: VZT A1 AMBULANCE + VESTIBUL	
Měřítko: 1:100	
List: 182 z 182	